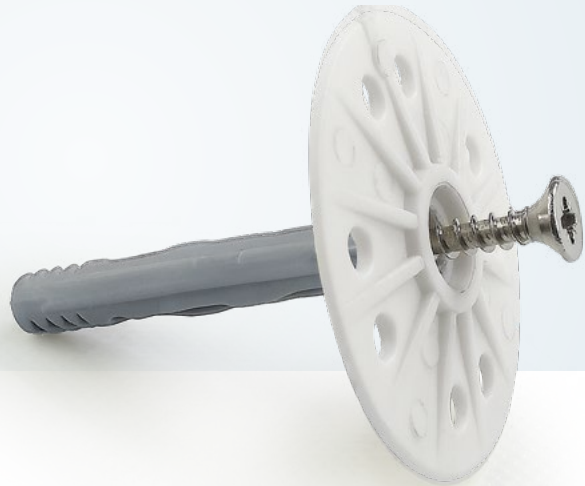


## TECHNISCHE PRODUKTE

## ecotassello

**ECOTASSELLO** ist der universelle Dübel, der zusammen mit **ECOCOLLA** und **ECORETE** hilft, die Installation zu verstärken, wenn die mechanische Festigkeit nicht ausreicht, um **PIETRAECO**-Beschichtungen zu tragen.



- Dübel Ø 0,8 cm | Platte Ø 5 cm | Edelstahlschraube (intern/extern)
- Universaldübel für mechanische Befestigung, komplett mit Edelstahlschraube und Platte.

Dübelschema: die Anordnung von **ECOTASSELLI** Dübel muss auf einer Seite, die 6,25 **ECOTASSELLI/m<sup>2</sup>** entspricht, einem Raster mit Seite 40 cm folgen. Der Dübel muss innerhalb der Lagestruktur eine Greifen von mindesten 4 cm haben.

Schraube	Verwendung	Menge pro Schachtel
Edelstahlschraube	Innen / Aussen	100 Stk.

TECHNISCHE PRODUKTE

# ecotassello

## MECHANISCHE BEFESTIGUNG MIT ECOTASSELLO AUF NICHT VERLÄSSIGEN UNTERGRUNDEN

Bei Arbeiten an Untergründen, die den Mindestanforderungen des Zuverlässigkeit nicht entsprechen, dass heisst mit einem nicht ausreichenden mechanischen Widerstandniveau, die Verkleidung mit Kunststein zu tragen, empfiehlt **RASTONE** eine mechanische Kupplung, die durch eine Spachtelung von **ECOCOLLA** Kleber hergestellt wird, in die die spezifische **ECORETE** Netz eingebettet wird und anschliessend mit **ECOTASSELLI** Dübeln an der Tragstruktur befestigt

### VERFAHREN

1. Eine dünne Schicht von **ECOCOLLA** Kleber auf der Untergrund auftragen, mindestens 3/4 mm;
2. **ECORETE** Netz in den **ECOCOLLA** Kleber einbetten; dabei ist dafür Sorgen zu tragen, das die Verbindungsstellen umindestens 10 cm überlappt werden und auch die Kanten umwickelt werden;
3. Eine zweite Spachtelung mit **ECOCOLLA** Kleber durchführen, um **ECORETE** Netz vollständig abzudecken;
4. Nach einem Raster von 40x40 cm die Stutzbewehrung mit einem Bohrer mit einem 8 mm Durchmesser bohren und **ECOTASSELLI** Dübeln einsetzen und befestigen;
5. Die Dichtheit überprüfen und eventuell diese, die nicht greifen, ersetzen;
6. Die Dübelköpfe mit einem Schicht von **ECOCOLLA** Kleber eindecken, um mögliche Infiltrationen zu vermeiden.

Die Kunststeine **PIETRAECO** nur verlegen, nachdem die Spachtelung gut getrocknet wird (mindestens 2 Tagen).

