



**rastone**  
pietre e marmi

pietraeco

# ECOCOLLA

ECOCOLLA wurde speziell als Klebstoff zur Verlegung im Innen- und Außenbereich der Kunststeine PIETRAECO entwickelt. ECOCOLLA ist ein verbesserter Zementkleber, mit Schlupfbegrenzung und verlängerter Offenzeit, hoher Thixotropie, der in 25 kg-Säcken in den Farben WEISS und GRAU verfügbar ist.

ECOCOLLA bildet in der Mischung mit Wasser eine weiche und extrem leicht auftragbare Paste. Außerdem ist dieses Produkt in Verbindung mit dem Glasfasergewebe ECORETE auch der ideale Klebstoff zur Herstellung einer verstärkenden, kleberspachtelung auf nicht stabilem Untergrund oder als Stützgerüst auf Außenwärmedämmung.



WEISS

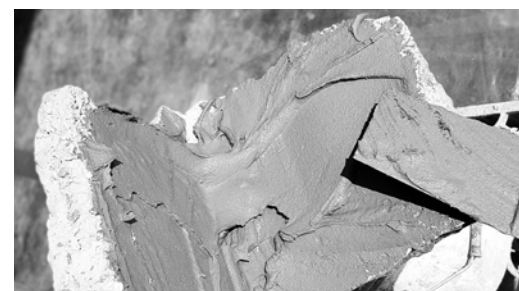
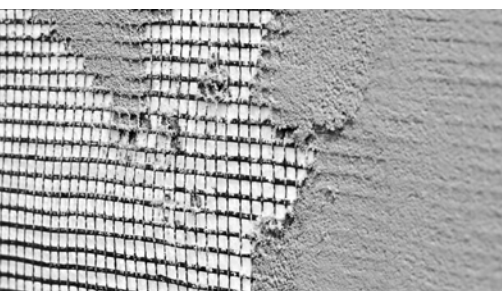
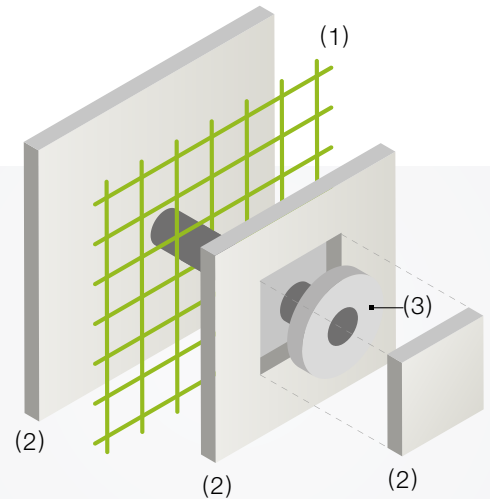


GRAU



## ECORETE

ECORETE ist ein Glasfasergewebe mit 16,7x16,1 mm Maschenweite, speziell behandelt mit anti-alkalischer Beschichtung, mit einem spezifischen Gewicht von mehr als 300 g/m<sup>2</sup>. Es ist bei nicht solidem Untergrund und einer ungenügenden mechanischen Beständigkeit für das Tragen der Verkleidung aus Kunststein PIETRAECO ideal. ECORETE (1) muss in doppelter Spachtelung von ECOCOLLA (2) eingebettet und mit einer angemessenen variablen Anzahl von 4 bis 7 Dübel pro Quadratmeter (3), entsprechend der gewählten Beschichtung und spezifisch für die Verlegefläche, verankert werden.





# ECOCOLLA

## Vorbereitung des untergrunds

### Die grundbedingungen des eingriffs beurteilen

Äußerst wichtig für das gute Gelingen der Arbeit ist mit Sicherheit eine aufmerksame Analyse des Untergrunds, um Probleme zu vermeiden, die ausgerechnet durch Anomalien des Untergrunds verursacht werden könnten. Es ist auch notwendig daran zu erinnern, dass der Steinleger seinen Kunden eine kunstgerechte Verlegung gewährleisten muss, wie es in den Vorschriften im Bereich der Gebäudekonstruktion vorgesehen ist.

Es muss daher überprüft werden, dass der Kunststein PIETRAECO auf zuverlässige Oberflächen verlegt wird, welche im Einklang mit dem Verfahren für hochwertige Gebäude hergestellt wurden. Insbesondere muss der Untergrund fest, gut gereinigt und ohne das Vorhandensein von Elementen, die die Stabilität gefährden, erscheinen.

### Analyse der konsistenz des untergrunds

Bei der Beurteilung, wo und wie die Verkleidung PIETRAECO verlegt wird, ist es unbedingt erforderlich, dass diese Oberfläche ein Gewicht von 20 bis 80 Kg/m<sup>2</sup> langfristig tragen kann. Dieses Gewicht ist das Ergebnis einer Mischung von dem Stein PIETRAECO (ab 10 bis 50Kg/m<sup>2</sup>), Kleber ECOCOLLA (ab 5 bis 10 Kg/m<sup>2</sup>) und Mörtel ECOSTUCCO (ab 5 bis 20 Kg/m<sup>2</sup>).

Es muss sichergestellt werden, dass der Kleber eine geeignete Verankerungsoberfläche hat, das heißt, dass sie in der Lage ist, den strukturellen Spannungen, die sich zwischen den verschiedenen Elementen unvermeidlich ergeben, standzuhalten.

## Vorbereitung von kleber ECOCOLLA

### Vorbereitung von kleber

Einen 25 kg-Sack von Kleber ECOCOLLA langsam in einen Behälter mit etwa 4,5 Liter Wasser schütten. Anfangs mit niedriger Geschwindigkeit mischen und danach schneller, bis zum Erhalt einer homogenen Paste. Dann das restliche Wasser hinzufügen und mit niedriger Geschwindigkeit mischen (für 25 kg Produkt werden 5 - 5,5 Liter Wasser benötigt). Danach die Paste für etwa 3 Minuten ruhen lassen und anschließend nochmals kurz mischen, bevor mit der Verlegung fortgefahren wird. Die Vorbereitung der Mischung ohne Hilfe eines mechanischen Mörtelrührers vermeiden.

### Abesondere hinweise

- Nicht bei Temperaturen unter +5 °C und über +35 °C verwenden.
- Bei der Verlegung bei besonders hohen Temperaturen muss kontrolliert werden, dass die Oberfläche die kritischen Werte des Klebers nicht überschreitet und dass es nicht zu einer zu schnellen Verdunstung des Wassers im Kleber kommt. In diesem Fall muss die zu verkleidende Oberfläche und gegebenenfalls auch die Rückseite der Kunststeine PIETRAECO vorher mit Wasser befeuchtet werden. Wenn die Materialien getrocknet sind, kann mit der Verlegung fortgefahren werden.
- Bei zu kalten Temperaturen, nahe am Gefrierpunkt oder bei Frostgefahr, muss die Verlegung unterbrochen und die Arbeit abgedeckt werden.
- Während der Verwendung des Produkts darf kein Wasser hinzugefügt werden, um die Verarbeitungszeit zu verlängern.
- Keine weiteren Materialien hinzufügen, die nicht im technischen Datenblatt vorgesehen sind
- Die eventuellen strukturellen Verbindungen beachten.

### DURCHSCHNITSSVERBRAUCH VON KLEBER (Verlegung mit doppelter Kleberspachtelung)

Verlegung von STEINEN abhängig von der Verlegetfläche

7-9 kg/m<sup>2</sup>

Verlegung von ZIEGEL abhängig von der Dicke des Ziegels

3-5 kg/m<sup>2</sup>

Verlegen der Ecken - STEIN

3-4 kg/lfm

Verlegen der Ecken - ZIEGEL

2 kg/lfm